

Plan indiquant à peu près la
constitution géologique du
petit plateau qui existe entre
Vicherey et Maconcourt dans
les [...]

Mathieu / 18..-1... / 0070. Plan indiquant à peu près la constitution géologique du petit plateau qui existe entre Vicherey et Maconcourt dans les Vosges. Echelle de 1 à 10. 000. Fait en Novembre et Décembre 1860 / par le soussigné A. Mathieu. 1862.

1/ Les contenus accessibles sur le site Gallica sont pour la plupart des reproductions numériques d'oeuvres tombées dans le domaine public provenant des collections de la BnF. Leur réutilisation s'inscrit dans le cadre de la loi n°78-753 du 17 juillet 1978 :

- La réutilisation non commerciale de ces contenus est libre et gratuite dans le respect de la législation en vigueur et notamment du maintien de la mention de source.

- La réutilisation commerciale de ces contenus est payante et fait l'objet d'une licence. Est entendue par réutilisation commerciale la revente de contenus sous forme de produits élaborés ou de fourniture de service.

[CLIQUER ICI POUR ACCÉDER AUX TARIFS ET À LA LICENCE](#)

2/ Les contenus de Gallica sont la propriété de la BnF au sens de l'article L.2112-1 du code général de la propriété des personnes publiques.

3/ Quelques contenus sont soumis à un régime de réutilisation particulier. Il s'agit :

- des reproductions de documents protégés par un droit d'auteur appartenant à un tiers. Ces documents ne peuvent être réutilisés, sauf dans le cadre de la copie privée, sans l'autorisation préalable du titulaire des droits.

- des reproductions de documents conservés dans les bibliothèques ou autres institutions partenaires. Ceux-ci sont signalés par la mention Source gallica.BnF.fr / Bibliothèque municipale de ... (ou autre partenaire). L'utilisateur est invité à s'informer auprès de ces bibliothèques de leurs conditions de réutilisation.

4/ Gallica constitue une base de données, dont la BnF est le producteur, protégée au sens des articles L341-1 et suivants du code de la propriété intellectuelle.

5/ Les présentes conditions d'utilisation des contenus de Gallica sont régies par la loi française. En cas de réutilisation prévue dans un autre pays, il appartient à chaque utilisateur de vérifier la conformité de son projet avec le droit de ce pays.

6/ L'utilisateur s'engage à respecter les présentes conditions d'utilisation ainsi que la législation en vigueur, notamment en matière de propriété intellectuelle. En cas de non respect de ces dispositions, il est notamment passible d'une amende prévue par la loi du 17 juillet 1978.

7/ Pour obtenir un document de Gallica en haute définition, contacter utilisationcommerciale@bnf.fr.

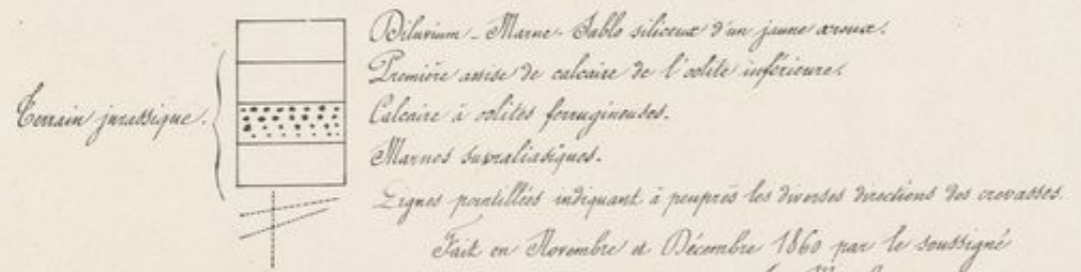
Je D. 17541



Plan

indiquant, à peu près la constitution géologique du petit plateau qui existe entre Vicherey et Maconcourt sous les Vosges.

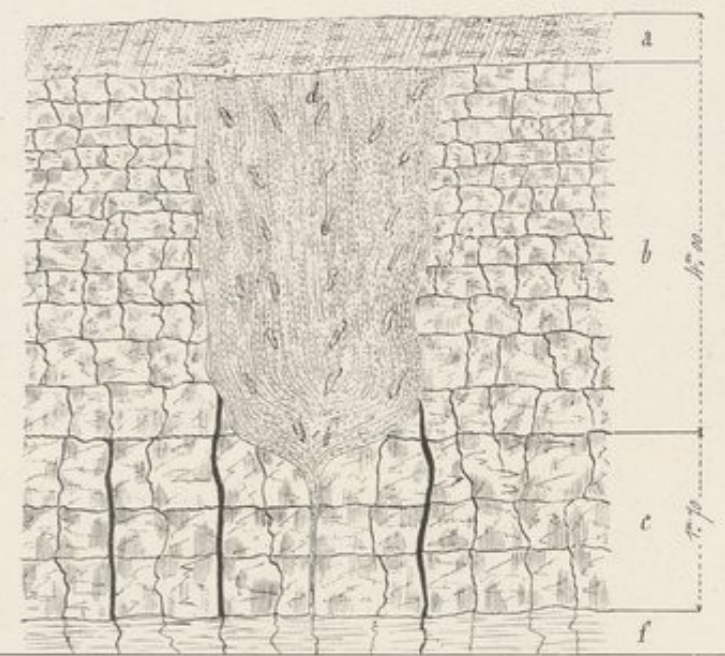
Echelle de 1 à 10,000.



Fait en Novembre et Décembre 1860 par le sousigné
A. Mathieu.

Actuellement à Essey les Nancy, Meurthe.
Le vingt quatre Décembre mil huit soixante deux.

Ceci de Vicherey vers lequel les couches plangent, sont tellement inclinées qu'expliquent la modification de couleur et l'abaissement sous la couche supérieure.



Coupe géologique

prise sur le Plateau de Vicherey suivant la ligne AB du plan à-contre.

- a Craie jurassique.
- b Calcaire gris formant la première assise de l'olite inférieure.
- c Calcaire ferrugineux ou à solites ferrugineuses, modifié dans les parties teintées d'un rouge plus prononcé et ce à la surface de la crasse et remplie d'une argile sablonneuse d'un rouge jaunâtre.
- f Marnes supraliasiques, micacées, légèrement verdâtres et tachées çà et là d'une teinte d'un jaune orange.

Echelle de deux centimètres pour mètres
A. Mathieu.



DL 67-1863

Ant. L. Christophe, Nancy