



**Gall, J.C., Haguenaer, B., Hilly, J. & Perriaux, J. 1982-  
Observation de la partie inférieure du Rhétien dans la  
carrière de Coyviller. *Contribution ORAGE publiée à la BSS*  
n°57.**

**extrait de :**

**Gall, J.C., Haguenaer, B., Hilly, J. & Perriaux, J., 1975.  
Environnements continentaux et marins du Trias et  
du Jurassique de l'Est du bassin de Paris. Nice, *IX<sup>e</sup>*  
*Congrès international de Sédimentologie*, 62 p., 23 fig., 3 pl.**

**Coordonnées SRS (Longitude/Latitute): X=6.284 ; Y=48.591**

**Département: Meurthe-et-Moselle      Commune: Coyviller**

**Nature : Carrière**

A l'échelle de la Lorraine, le Lias correspond à une transgression marine (Rhétien, Hettan-gien, Sinémurien, Carixien) suivie d'une régression (Toarcien, Aalénien). Le Dogger enregistre un nouvel épisode transgressif qui se poursuit au Malm inférieur. Les affleurements visités présentent, pour le Lias, les faciès littoraux transgressifs (arrêt 14) et les faciès marins francs à Ammonites (arrêt 15). Le Dogger est illustré par des formations récifales (arrêt 16).

La carrière de Coyviller se situe à une quinzaine de kilomètres au Sud-Est de Nancy, à égale distance entre les vallées de la Meurthe et de la Moselle (feuille Bayon au 1/50 000, 891,50 - 106,34).

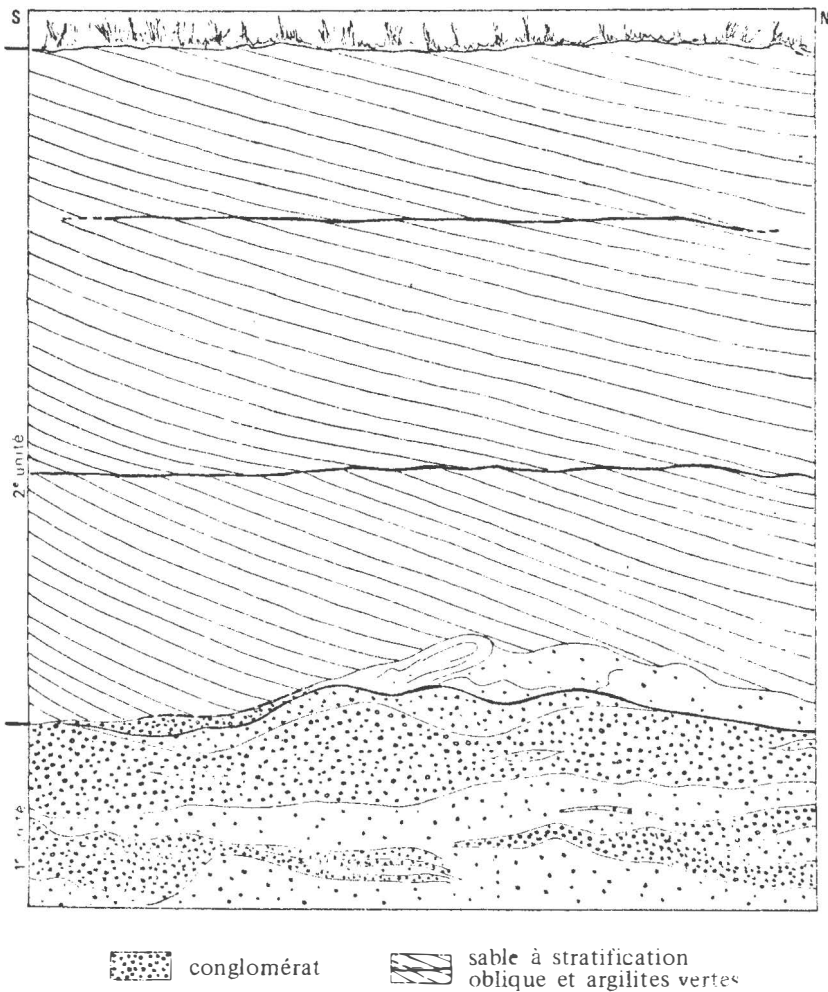


Figure 20. – Lithofaciès et structures sédimentaires du Rhétien inférieur de Coyviller (d'après R. Al Khatib).

*Lithofacies and sedimentary structures of the lower Rhaetian of Coyviller.*

Elle permet d'observer les faciès de la partie inférieure du Rhétien (fig. 20). La coupe montre à la base, une unité conglomératique surmontée d'un ensemble sableux à stratifications obliques divisé par des passées d'argilites vertes. Les travaux en cours (R. Al Khatib) montrent que les lithofaciès et les biofaciès plaident en faveur d'un milieu marin littoral.